

Ihr Kontakt für Fragen und Anmeldung

OZEANEUM Stralsund GmbH
Museumspädagogik
Hafenstraße 11
18439 Stralsund

Internet: kindermeer.de
ozeaneum.de

E-Mail: museumspaedagogik@ozeaneum.de

Telefon: +49 3831 2650 690

Fax: +49 3831 2650 609

Montag – Freitag zwischen 10:00 und 15:00 Uhr

Das Anmeldeformular steht unter kindermeer.de zum Download bereit.



Wie melde ich meine Klasse an?

Bitte immer schriftlich per E-Mail oder Fax unter Nutzung unseres Anmeldeformulars oder online unter ozeaneum.de.

Wann soll die Anmeldung im Museum vorliegen?

Wir empfehlen ca. 3 – 6 Wochen im Voraus.

Wann soll die Gruppe im Museum sein?

Gruppen sollten möglichst 20 Minuten vor Veranstaltungsbeginn im Museum eintreffen.

Bildungsangebote im OZEANEUM...

- ... stehen für außerschulisches Lernen in einem attraktiven und informativen Museum.
- ... bieten aktuelle Lehrplanbezüge.
- ... orientieren sich an den Grundsätzen einer Bildung für nachhaltige Entwicklung.
- ... passen wir nach Möglichkeit gern an Ihre individuellen Wünsche an.

Weitere Angebote unter kindermeer.de



Eintrittspreise

Eintritt	Schüler	Betreuer
Schulklassen/ Kita-Gruppen ab 15 Personen**	4,50 €/Person	4,50 €/Person
Kinder- und Jugendgruppen ab 15 Personen	6,50 €/Person	15,00 €/Person

** Für Schulklassen gelten im Rahmen eines Schulausfluges oder einer Klassenfahrt die besonders ermäßigten Eintrittspreise bei Vorlage einer Schulbescheinigung.

Begleiter von Schulklassen und Kita-Gruppen zahlen keine Veranstaltungsgebühren.

Stand Januar 2016, Änderungen vorbehalten
Titelfoto: Johannes-Maria Schlorke

Lernen im Museum Führungen



Kurzeinführung

„Das OZEANEUM stellt sich vor – ein ganz persönlicher Empfang“

Das OZEANEUM ist fast genauso weitläufig und vielfältig wie die Ozeane selbst. Die Kurzeinführung bietet eine erste Orientierung im Museum und eine thematische Einführung in die Welt der Kaltwassermeeere unserer Ausstellungen und Aquarien. Nach dem gemeinsamen Besuch einiger Highlights und der Möglichkeit, Fragen zu stellen, beginnt Ihre individuelle Entdeckungsreise im Museum.



- 30 Minuten
- pro Schüler 2,00 € zzgl. zum Eintritt*



Standardführung

„In 80 Minuten durch das OZEANEUM – ein geführter Rundgang“

Wie sieht es unter Wasser eigentlich aus? Wie kalt sind die Kaltwassermeeere? Welche Besonderheiten gibt es in der Ostsee? Und wie bedroht sind unsere Meere und ihre Bewohner? Die Teilnehmer begeben sich im OZEANEUM auf eine faszinierende Reise durch die nördlichen Kaltwassermeeere. Dabei erfahren Sie von unseren Mitarbeitern so manche Geschichte über ausgewählte Exponate, die Aquarienbewohner und die Highlights des OZEANEUMs.



- 80 Minuten
- pro Schüler 4,00 € zzgl. zum Eintritt*

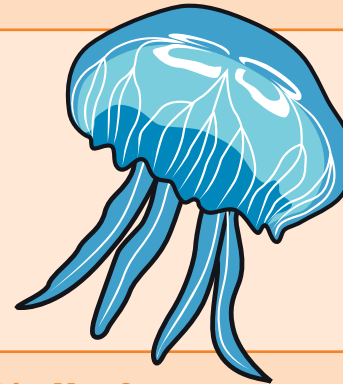
Themenführungen



- 60 Minuten
- pro Schüler 4,00 € zzgl. zum Eintritt*

„Kaltwassermeeere – unbekannte Welten“

Für uns Menschen stellen die kalten Wassermassen der nördlichen Meere eher eine unwirtliche Umwelt dar. Doch ist Kälte wirklich ein lebensfeindlicher Faktor? Tauchen Sie ein in die faszinierende Welt der Kaltwassermeeere und sehen Sie selbst: Vom Stralsunder Hafenbecken über die Boddenlandschaft bis zum Kattegat, vom Wattenmeer vorbei an der Unterwasserwelt Helgolands bis zum offenen Atlantik: In den verschiedenen Lebensräumen können Sie eine reiche Tier- und Pflanzenwelt entdecken. Mit dieser Führung entgehen Ihnen auch nicht die gut getarnten Meeresbewohner.



„Welche Zukunft steckt im Meer? – Erforschung und Nutzung der Ozeane“

Die Ozeane liefern uns Nahrungsmittel oder Medikamente, sind Transportwege und Erholungsort. Zukünftig könnten auch Rohstoffe wie Methanhydrate oder Manganknollen für uns interessant werden. An ihrer möglichen Nutzung forschen Experten auf der ganzen Welt. Darüber hinaus spielen die Ozeane eine wichtige Rolle für das weltweite Klima. Die Erderwärmung und ihre Auswirkungen bestimmen unsere Zukunft mit. Die Themenführung gibt Einblicke in aktuelle Themen der Meeresforschung und -nutzung mit dem Ziel, ein Bewusstsein für einen nachhaltigen Umgang mit Ressourcen aus dem Meer zu schaffen.

„Die Ostsee – das Meer vor unserer Haustür“

Die Ostsee ist eines der größten Brackwassermeere der Erde. Durch den sehr niedrigen und wechselhaften Salzgehalt stellt sie die Tier- und Pflanzenwelt vor besondere Herausforderungen. In der Ostsee-Ausstellung und im Ostsee-Aquarium lernen die Teilnehmer trocken den Fußes das Meer vor unserer Haustür näher kennen. Dieses Angebot eignet sich als attraktive Ergänzung für ihren Besuch an der Küste genauso wie zur Vertiefung des Themas Ostsee aus dem Unterricht.

„1:1 Riesen der Meere – Mythen und Wahrheiten“

Riesenhafte Kreaturen haben die Phantasie der Menschen schon immer beflügelt und für eine Fülle von Mythen gesorgt. Doch wie viel Wahrheit steckt in diesen Legenden? Und vor allem: Welche Folgen hatten und haben diese oft negativen Zuschreibungen für die Tiere? Diese Fragen bereiten den Weg für eine unterhaltsame Exkursion in die Welt der Mythen und Seeungeheuer, in der es auch einige beruhigende Wahrheiten zu entdecken gibt.

„1:1 Riesen der Meere – faszinierende Giganten mit allen Sinnen erleben“

Lassen Sie sich faszinieren von einem abtauchenden Pottwal im Kampf mit einem Riesenkalmar oder von einem Blauwal, dem größten Lebewesen unserer Erde. Die Ausstellung „1:1 Riesen der Meere“ mit lebensgroßen Walmodeellen wurde in enger Kooperation mit Greenpeace realisiert. Die Veranstaltung bietet viele Anknüpfungspunkte über die Gefährdungen der Meere sowie über Möglichkeiten zu ihrem Schutz.



- 45 Minuten
- pro Schüler 3,00 € zzgl. zum Eintritt*

*Preise gelten ab 15 Personen