

Bastelbogen Korallenriff

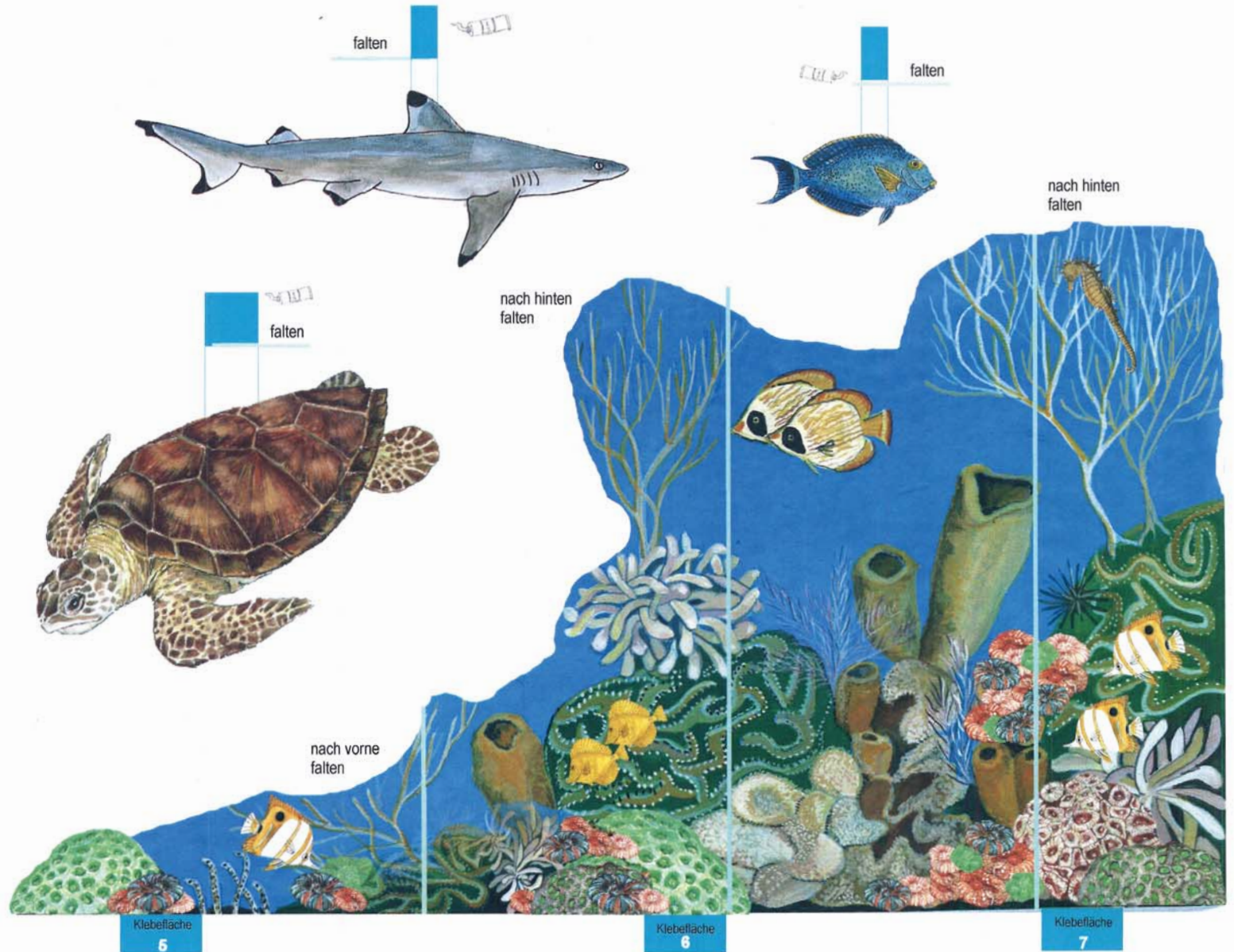


Bastelanleitung:

Schneidet die gemalten Bilder aus und knickt sie an den hellblauen Linien wechselseitig nach vorne und hinten.

Anschließend werden die gekennzeichneten Klebeflächen geknickt. Dann könnt ihr das Bild auf die Grundfläche kleben.

Die ausgeschnittenen Fische klebt ihr so in das Bild, wie es euch am besten gefällt.

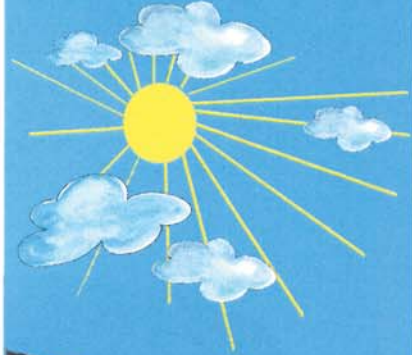


Bastelbogen Korallenriff

Lesezeichen



Deutsches
Meeresmuseum
MEERESMUSEUM



Gestaltung und Illustration: Anita Riechert



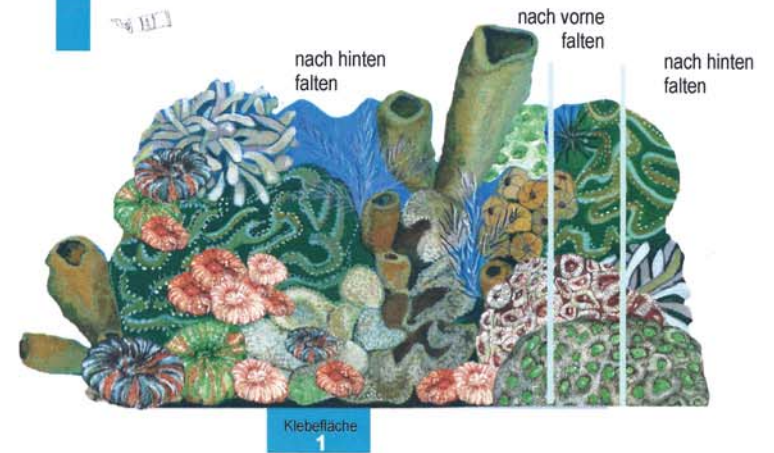
Klebefläche
8

Klebefläche
9

nach hinten
falten



falten



Klebefläche
1

nach hinten
falten

nach vorne
falten

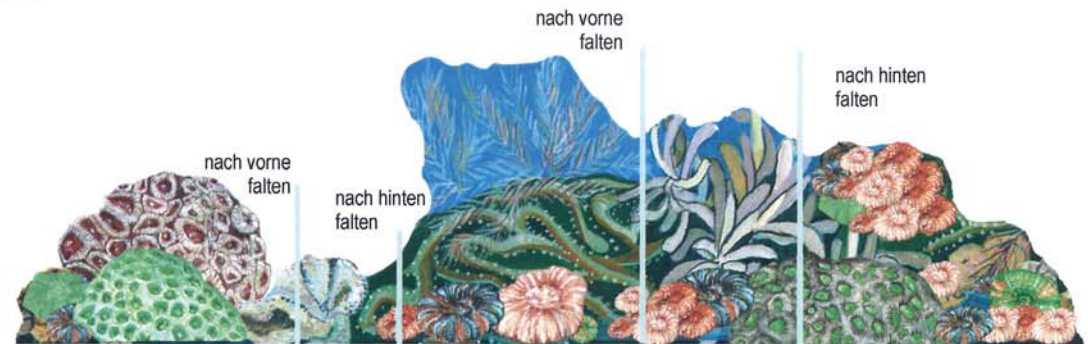
nach hinten
falten



falten



falten



Klebefläche
2

Klebefläche
3

Klebefläche
4

nach vorne
falten

nach hinten
falten

nach vorne
falten

nach hinten
falten

Bastelbogen Korallenriff

